

# 骨粗鬆症外来 新規開設

## 骨密度測定 してみませんか？

自覚なしに「いつのまにか骨折」の3つの症状

1. 背中が曲がる 2. 背が縮む 3. 腰が痛い

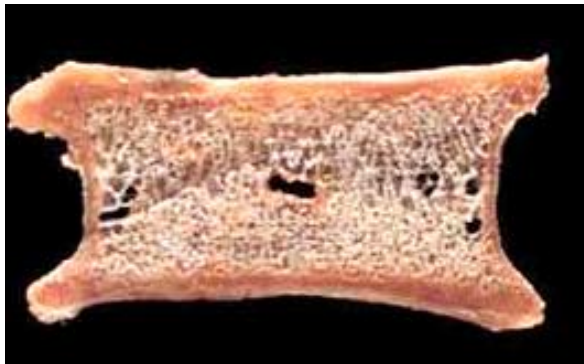
痛みを取る治療の前に「全身」を測定し、診断します

骨粗しょう症による骨折は、「腰・太もも(大腿骨)」が最も予後が悪いといわれています。そのため当科では、手首やかかとではなく、全身の骨密度(腰・大腿骨)を測定し、効果的な骨粗しょう症の治療提案や経過観察ができます。

写真提供：浜松医科大学名誉教授 井上哲郎先生

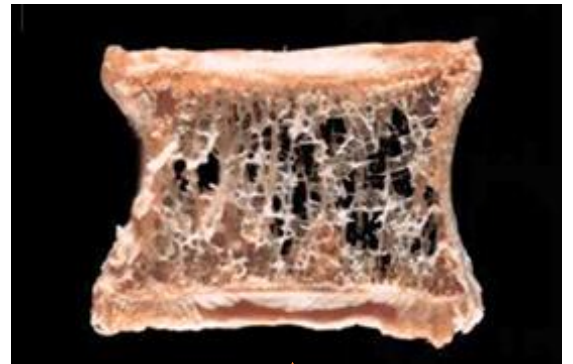
- ☑ 女性は40代、男性は50代から意識したい
- ☑ 女性の骨粗しょう症リスクは、閉経後に上昇
- ☑ 骨粗しょう症は加齢ではなく、病気

健康な人の背骨



密度が高く  
ギッシリ詰まって丈夫

骨粗しょう症の人の背骨



密度が低く  
スカスカで、もろい状態

骨密度検査は簡単・お気軽！  
予約不要！当日OK!



わずか!

検査時間 1分程度

患者さん 自己負担額

1割負担 450円

3割負担 1,350円

\*年一回の定期受診をお薦めします  
4か月毎に年間最大3回まで検査ができます

火曜日の骨粗鬆症外来 延與<sup>えんよ</sup>医師へご相談ください