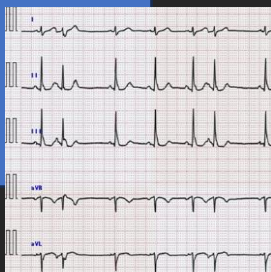


安心・安全の

スペシャリスト

臨床検査技師
Medical technologist



臨床工学技士
Medical Engineer



診療放射線技師
Radiologic technologist



病院見学会 開催

対象

24年3月卒業見込みで資格取得見込の学生の方

日程

夏休み中(8~9月) 随時
※都合の良い日程で見学可 まずはご連絡を！

内容

- ・院内見学
- ・病院概要のご説明

申込先

医療法人南労会 紀和病院 人事課
☎0736-34-1317 ✉jinji@nanroukai.or.jp

命の輝きを大切にする
医療法人南労会 紀和病院

〒648-0085 和歌山県橋本市岸上18-1

☎TEL：0736-34-1317 ✉MAIL：jinji@nanroukai.or.jp



紀和病院

検索