

完全予約制
週1回実施



“運動”も治療です 

心臓リハビリテーション外来

心臓病における身体機能の回復と再発予防を支えるための
専門チームによる総合的なリハビリプログラムです

安全

心肺運動負荷試験
(CPX)を行い
安全な運動強度を
設定します

継続

週1回・約1時間
体調や生活に合わせて
無理なく運動が習慣に
なります

予防

心臓病・心不全について
わかりやすくお伝えし
日々の生活での自己管理
を高め、悪化を防ぎます

**対象
疾患**

心臓手術後（弁膜症・バイパス手術後）
狭心症・急性心筋梗塞・慢性心不全 等

頻度

週1回

時間

平日・午前

かかりつけ医を通してご連絡ください



医療法人南労会

紀和病院

和歌山県橋本市岸上18-1

お問い合わせ

TEL 0736-33-5000

心臓リハビリテーション外来 ～ご利用の流れ～



1



お問い合わせ

当院の循環器内科を受診していただき
リハビリの適応を確認いたします

2



検査入院 (心肺運動負荷試験)

安全かつ効果的で最適な運動強度を決定するため
専用のマスクを装着して行う検査(自転車こぎ)です
※2泊3日での入院を予定しています

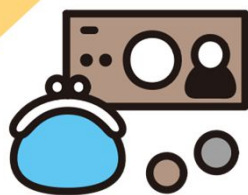
3



心臓リハビリ外来開始

準備運動、有酸素運動、筋力トレーニング
ADL訓練(歩行・階段)で構成されています

4



費用 (健康保険適応の場合)

初回 約700～2,500円

2回目以降 約600～2,000円



医療法人南労会

紀和病院

まずはお気軽にご相談ください
スタッフ一同、皆さまの健康をサポートします